

REALIZOWANY BUDYNEK HALI SPORTOWEJ Z BASENEM
POZWOLENIE NA BUDOWE NR 253/00014/05 Z DWA 04.06.2005

RZUT PARTERU 1:000

UWAGA! Odebrany jest za zrealizowane - dla potrzeb realizacji ustawienia osi i elementów geometrii budynku będącymi poddane koordynacji geodezyjnym.

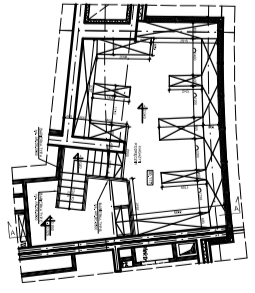
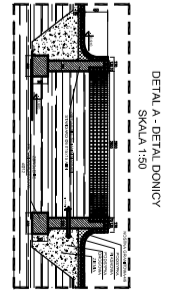
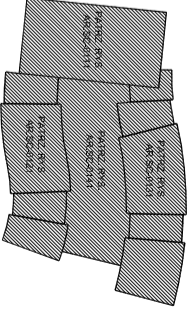
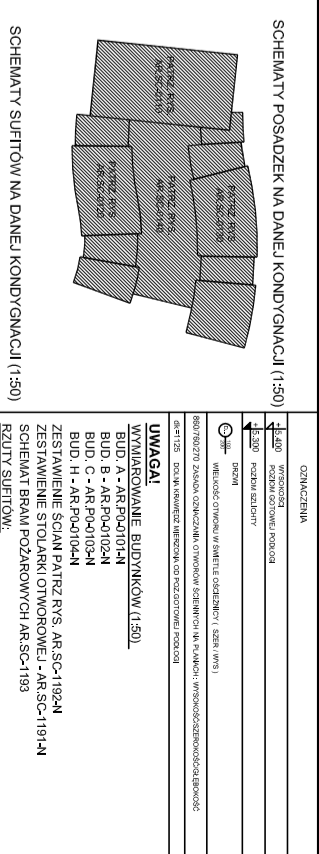
NOWOPROJEKTOWANA DRUGA WIENIEJSZNA
NAWIERZCHNIA Z KOSZTAMI BETONOWEJ SZARBEI

PROJEKTOWANY PARKING NAWIERZCHNIA Z KOSZTAMI BETONOWEJ SZARBEI

PROJEKTOWANY PARKING NAWIERZCHNIA Z KOSZTAMI BETONOWEJ SZARBEI

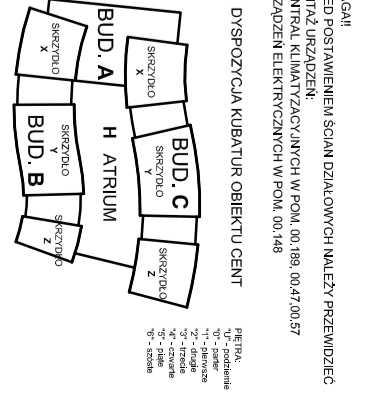
ISTNIEJĄCY BUDYNEK CYKLOTRON
UL. KOŁOSA

PN



ZESTAWIENIE POWIERSZCHNI
UŻYTKOWYCH POWIERSZCZEN

Opis	Składowanie	Wartość	Uwagi
1. Powierzchnia całkowita	100%	10000	
2. Powierzchnia użytkowa	85%	8500	
3. Powierzchnia zabudowana	75%	7500	
4. Powierzchnia podłogowa	65%	6500	
5. Powierzchnia pomieszczeniowa	55%	5500	
6. Powierzchnia powierzchniowa	45%	4500	
7. Powierzchnia użytkowa	35%	3500	
8. Powierzchnia zabudowana	25%	2500	
9. Powierzchnia podłogowa	15%	1500	
10. Powierzchnia pomieszczeniowa	5%	500	
11. Powierzchnia powierzchniowa	0%	0	



PROJEKT WYKONAWCZY
CENTRUM NAUKI I TECHNOLOGII

Paweł W. Graliński
upr. do proj. arch. nr 84/00004

ARCHITEKTURA
Pawel W. Graliński
Pawel W. Graliński

RZUT PARTERU
1:000

AW
1:100

OPRACOWANIE
06.03.2007 11:00
AR-PD-0100

OPRACOWANIE
06.03.2007 11:00
AR-PD-0100

OPRACOWANIE
06.03.2007 11:00
AR-PD-0100

